

FROCA



Betel



f FROCA

 dralon®
A high strength synthetic fiber



MALMO 2



ESPRE 2



CAPRI 2



BETEL 2



PAOJA 2



ACADA 2



FROCA



MALMO 3



BETEL 3



CAPRI 3



ESPES 3



ACACIA 3

dralon
A vida ahead in any place.



MACHINE
WASHABLE



PADUA 4



PADUA 3



CAFFE 4



SFIS 4



BETEL 4



ACADA 4



MALMO 4





BETEL 5



SFRS 5



CARRI 5



PADUA 5



MALMO 14



ACADA 5

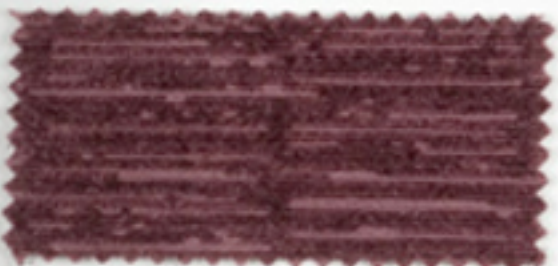
FROCA



BETEL 6



ACACIA 6



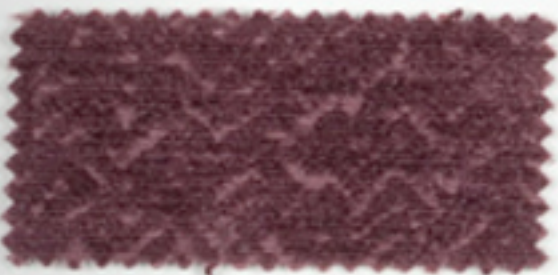
CAPRI 6



SFIS 6



MALMO 15



PADUA 6

dralon®



MACHINE
WASHABLE

FROCA



ACACIA 1



BETEL 1



MALMO 1



CAPRI 1



CAPRI 0



SPES 1



PADOVA 1



dralon®



MACHINE
WASHABLE



DETEL 9



DRIS 9



ACADA 9



MALMO 11



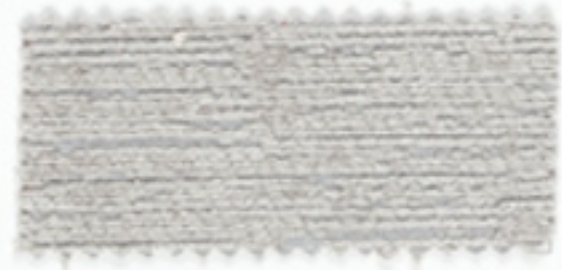
PADUA 9

FROCA





BETEL 7



CAPRI 7



ERIS 7



PADUA 7



MALMO 7



ACAQA 7



CAPRI B



ACADA B



BETEL B



MALVO B



BRIS B



PADUA B



ESPECIFICACIONES TÉCNICAS / TECHNICAL SPECIFICATIONS / SPÉCIFICATIONS TECHNIQUES

Composición / Composition / Composition	BETEL - ACACIA - CAPRI - PADUA - SIRIS: 90% PAC - 40% PES		MALMO: 40% PAC - 40% PES - 15% COT - 5% LI	
Ancho / Width / Largeur	140 cm / 54 in			
Peso / Weight / Poids	BETEL: 400 g/m ²	ACACIA: 430 g/m ²	CAPRI - PADUA: 450 g/m ²	MALMO: 490 g/m ² SIRIS: 270 g/m ²
Resistencia de los costuras / Seam strength / Résistance des coutures				
Uñeta / Nap / Chané	BETEL: 3,90 mm	ACACIA - CAPRI: 1,90 mm	ES 33011960	
	MALMO - SIRIS: 2,90 mm	PADUA: 3,90 mm		
Torne / Bluff / Tourne	BETEL: 3,40 mm	ACACIA - CAPRI: 2,0 mm	ES 25431965	
	MALMO - SIRIS: 2,90 mm	PADUA: 3,90 mm		
Resistencia a la abrasión / Abrasion resistance / Résistance à l'abrasion				
Ciclo / Cycle / Cycle	BETEL - PADUA: 400.000	ACACIA - CAPRI: 345.000	ES 5600	ES 25431965
	MALMO: 315.000	SIRIS: 225.000		
Solidez de los colores a la luz / Colour fastness to light / Résistance des couleurs à la lumière			5	ISO 105-B7 / BS 1004-PC2
Solidez a la limpieza en seco / Dry cleaning fastness / Résistance des couleurs au nettoyage à sec			5	ISO 105-D01 / UNE 61554
Solidez de los colores al lavado / Washing fastness to household use / Résistance des couleurs au lavage			5	ISO 105-C06 / UNE 40029
Resistencia alilling / Pilling resistance / Résistance au pillage			ISO 158 12945-2	
	BETEL - ACACIA - CAPRI - PADUA - SIRIS: 4-5		MALMO: 4-5	

INSTRUCCIONES DE LAVADO / WASHING INSTRUCTIONS / INSTRUCTIONS DE LAVAGE



Puede lavarse a máquina, centrifugar y secarse en tumbor.
Please machine wash, spin and tumble dry.
Peut être lavé en machine, essoré et séché en tambour.



Tratar por sí y con cuidado. No. 100.
Do not iron. Do not dry clean. Do not bleach.
Ne pas repasser. Ne pas nettoyer à sec. Ne pas blanchir.



No usar lejía.
Do not use bleach.
Ne pas utiliser de produit blanchissant.



Indicar color al lavar.
Specify color when washing.
Indiquer la couleur au lavage.



Puede utilizarse el secado en tumbor.
Dry cleaning can also be used.
Peut être séché en tambour.